



アミューズメントライフ

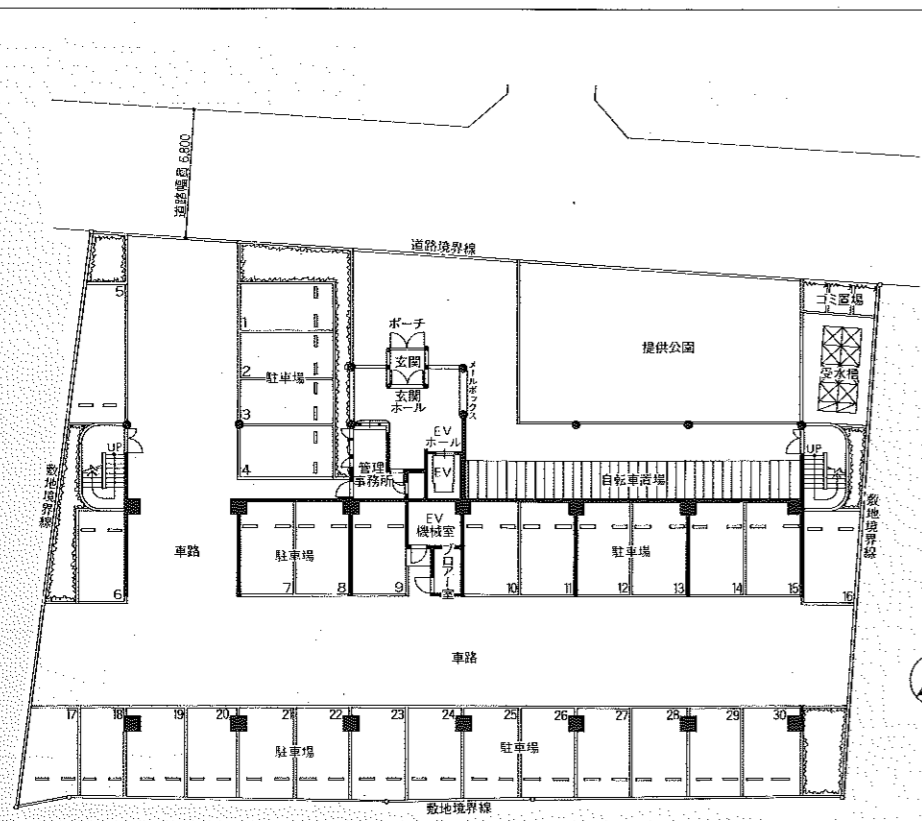
メロディー・ホーム

枚方公園

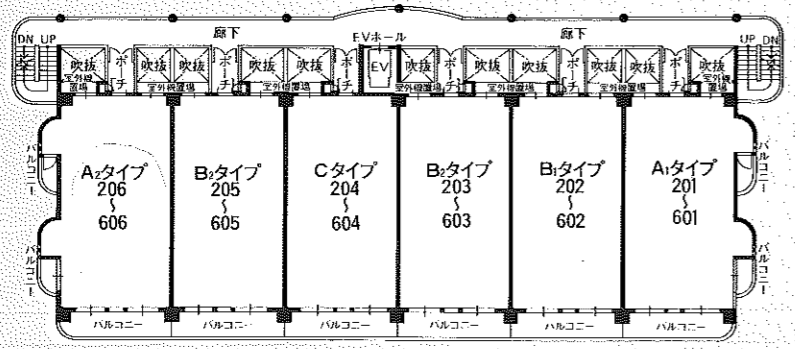
*Melody
Heim*

HIRAKATA-KOEN





敷地配置図・1階平面図



2~6階平面図 (縮尺: 約1/400)

■図面についての共通事項

- 縮尺率は印刷の都合上多少の差異があります。また、寸法等に差異が生じます。(寸法の単位はmmで表示しております。)
- 各開取図、配置図等の寸法詳細は設計図書にてご確認ください。
- 方位については設計図書にてご確認ください。
- 住居専有面積には、パイプスペース(P.S.)が含まれております。
- 各位戸の専有部分的登記面積は「建物の区分所有などに関する法律」に基づく内法計算で算出されますので、パンフレット等の表示面積(「建築基準法」による壁芯計算)より若干少くなります。
- 洋室、DKの帖数は1.62㎡(壁芯)を1帖として算出しております。
- 施工上の都合により、設計、仕様、設備器具等の取付位置が若干変わることがあります。
- 諸官庁の指導、ならびに改良等のため、設計変更になる場合があります。
- ご購入時までに、必ず各開取図の寸法線、敷地図等についての詳細は設計図書にてご確認ください。

《仕上表》

■内部仕上(住居専有部分・専用使用部分)

| 室名 | 床 | 壁 | 天井 | 備考 |
|-------|-------------|---------|----------|-----------------|
| ポーチ | クリンカータイル | タイル | 吹付タイル | |
| 玄関 | フローリング | ビニールクロス | ビニールクロス | ト駐箱 |
| 居間・食堂 | フローリング | ビニールクロス | ビニールクロス | |
| 台所 | フローリング | ビニールクロス | ビニールクロス | システムキッチン |
| 洋室 | カーペット | ビニールクロス | ビニールクロス | |
| 和室 | タタミ敷 | ビニールクロス | 杉柵プリント合板 | 内障子 |
| 洗面所 | クッションフロアシート | ビニールクロス | ビニールクロス | 洗面化粧台、防水パン、タオル掛 |
| 便所 | クッションフロアシート | ビニールクロス | ビニールクロス | ペーパーホルダー、タオル掛 |
| 浴室 | | ユニットバス | | |
| 物入 | ベニヤ | ベニヤ | ベニヤ | |
| バルコニー | モルタルコテ押え | 吹付タイル | 吹付タイル | 物干金物 |

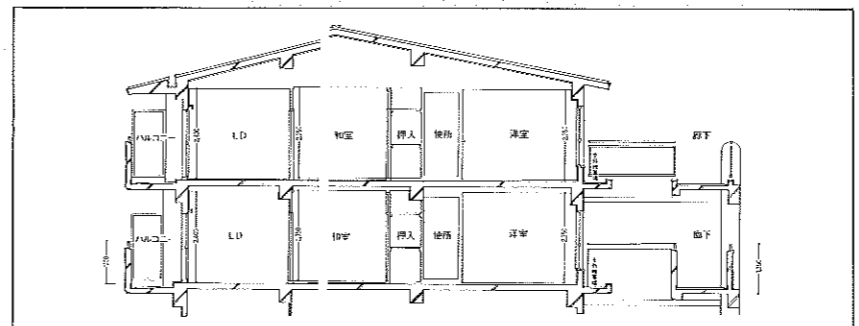
■内部仕上(共用部分)

| 室名 | 床 | 壁 | 天井 |
|---------------|-----|-----|----------|
| エントランスホール | 御影石 | タイル | リブ付岩綿吸音板 |
| メイルコーナー | 御影石 | タイル | リブ付岩綿吸音板 |
| エレベーターホール(1階) | 御影石 | タイル | リブ付岩綿吸音板 |

■外部仕上

| | |
|------|---------------------------------|
| 屋根 | 陸屋根砂付アスファルト防水、勾配屋根、シングル葺 |
| 外壁 | タイル、一部吹付タイル |
| 屋外階段 | 床:防塵塗装 壁:吹付タイル |
| 廊下 | 床:モルタルコテ押え防塵塗装 壁:吹付タイル 天井:吹付タイル |

《矩計図》(縮尺: 約1/200)



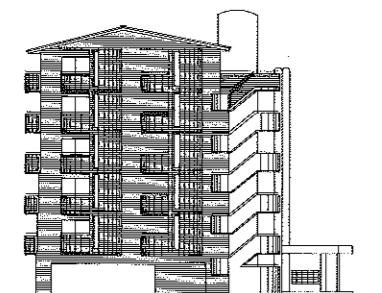
《建築概要》

- 名称/ロディーハイム枚方公園
- 所在地/枚方市伊賀栄町153-2 154-2
- 交通/京阪電鉄本線「枚方公園」駅下車徒歩12分、「光善寺」駅下車徒歩10分
- 地目/宅地
- 用途地域/準工業地域
- 防火地域/指定なし
- 建ぺい率/60%
- 容積率/200%
- 敷地面積/1,126.53㎡(建築確認表示面積)
- 所有権移転面積/1,123.93㎡
- 建築面積/623.51㎡
- 建築延面積/2,675.81㎡
- 構造・規模/鉄筋コンクリート造6階建塔屋1階
- 総戸数/30戸
- 分譲戸数/30戸
- 現在の敷地登記名義人/近畿産業株式会社
- 第三者の権利関係/なし
- 分譲後の権利形態/専有面積持分割合による購入者の共有
- 私道負担の有無/なし
- 建築確認番号/02枚第1002号(平成2年10月8日)
- 国土利用計画法/土対第2-4208号(平成3年4月26日)
- 駐車場/30台
- 自転車置場/敷地内に設置
- 竣工予定/平成3年8月末日
- 入居予定/平成3年9月中旬
- 手付金等保証機関/全国不動産信用保証株式会社
- 事業主・売主/近畿産業株式会社
- 設計・監理/株式会社富田建築事務所
- 施工/近畿建設工業株式会社・林建設工業株式会社
- 管理会社/株式会社浪速管理
- 設計図書閲覧場所/現場事務所

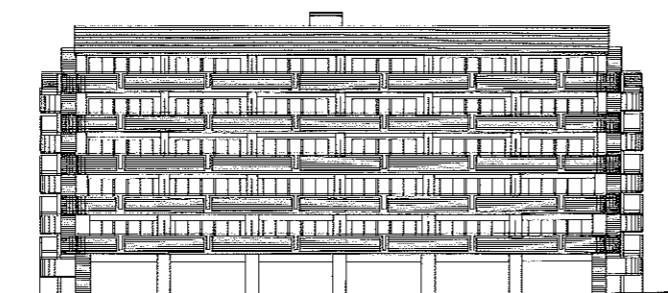
《設備概要》

- (共用部分)
- エレベーター/9人乗1基
 - 集合郵便受/エントランスホールに設置
 - 防災設備/消火器、誘導灯、垂直避難器具、自動火災報知器(各戸別)
 - 階段/屋外階段2ヵ所
 - 避雷針/塔屋屋上に設置
 - テレビアンテナ/屋上に共同視聴アンテナ設置(VHF、UHF、BS)
 - 給水/受水槽、加圧送水装置
 - 排水/合併処理槽を経て公共下水道に放流
 - ゴミ集積場/敷地内に設置
- (住居専有部分)
- 電気/関西電力(各戸別メーター設置)
 - 水道/枚方市営水道(各戸別メーター設置)
 - ガス/大阪ガス(都市ガス、各戸別メーター設置)
 - 玄関/ネームプレート、ドアコープ、ドアチェーン、インターホン
 - 台所/システムキッチン(流し台、コンロ、吊戸棚、レンジフード)
 - 洗面所/洗面化粧台、タオル掛、洗濯機用防水パン
 - 浴室/ユニットバス(混合水栓、シャワー付、浴室乾燥機付)
 - 便所/洋式便器、ペーパーホルダー、タオル掛
 - バルコニー/物干金物
 - インターホン/モニターテレビ付インターホン各戸設置
 - テレビ/アンテナ受口各戸設置(2ヵ所)
 - 電話/各戸電話設置用配管済(2ヵ所)
 - 照明器具/玄関ホール、洗面所、浴室、便所、流し台手元灯
 - 換気/台所(レンジフード)、浴室・便所(ダクトファンによる強制換気)
 - 給湯設備/ガス給湯器にて台所、洗面所、浴室(シャワー含む)、洗濯機置場の4ヵ所へ給湯
 - 冷暖房設備/各戸エアコン1台設置

1棟売価格
16億2,000万円
(消費税を含む)



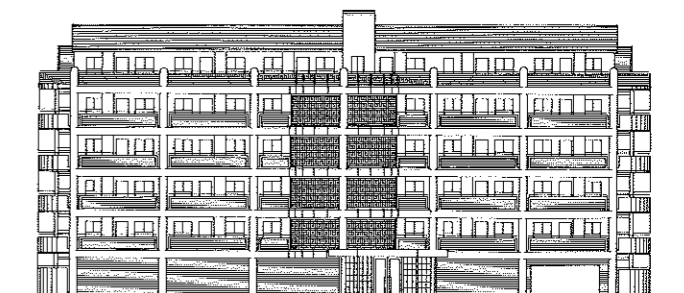
東立面図



南立面図



西立面図



北立面図

(縮尺: 約1/500)

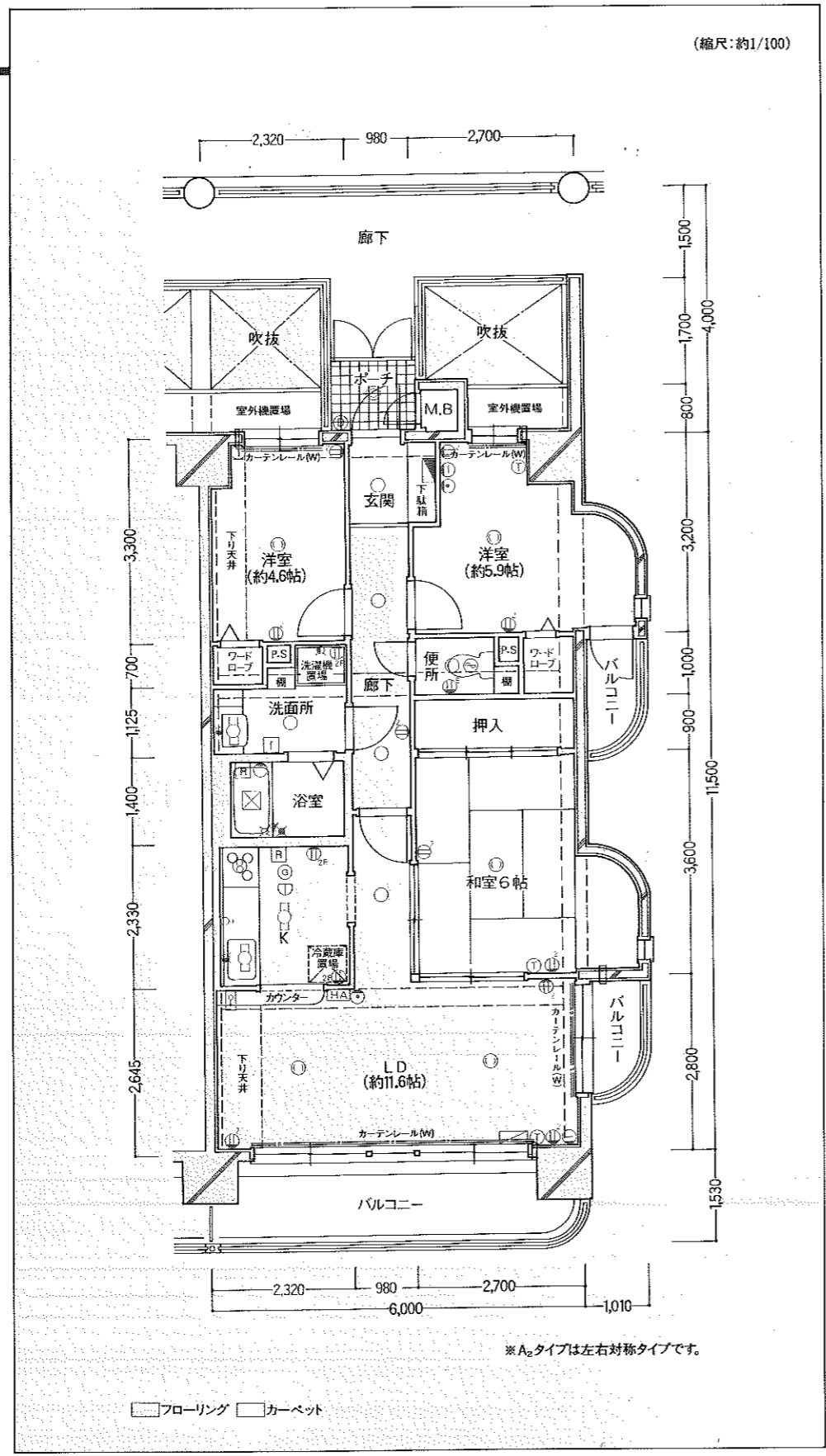


A₁

TYPE-3LDK (5戸)

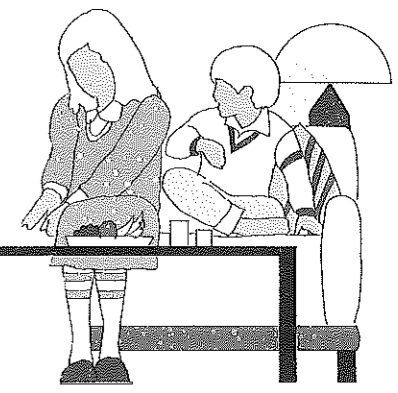
- 住居専有面積…72.57㎡(21.95坪)
- バルコニー面積…12.85㎡(3.88坪)
- ポーチ面積…1.80㎡(0.54坪)
- 室外機置場面積…3.15㎡(0.95坪)

| | | | | | | |
|----|----------------|----------------|---|----------------|----------------|----------------|
| 6F | A ₂ | B ₂ | C | B ₂ | B ₁ | A ₁ |
| 5F | A ₂ | B ₂ | C | B ₂ | B ₁ | A ₁ |
| 4F | A ₂ | B ₂ | C | B ₂ | B ₁ | A ₁ |
| 3F | A ₂ | B ₂ | C | B ₂ | B ₁ | A ₁ |
| 2F | A ₂ | B ₂ | C | B ₂ | B ₁ | A ₁ |
| 1F | エントランス・駐車場 | | | | | |



(凡例)

- ① 2口コンセント
- ② アース付コンセント
- ③ アース付2口コンセント
- 白熱灯
- 壁灯
- ◎ ダウンライト
- ◎ 引掛けシーリング
- 分電盤
- ガスコック
- 埋込みガスコック
- ☼ シャワー付混合栓
- ⊕ 混合栓
- ⊖ 換気扇
- ⊙ ガス感知器

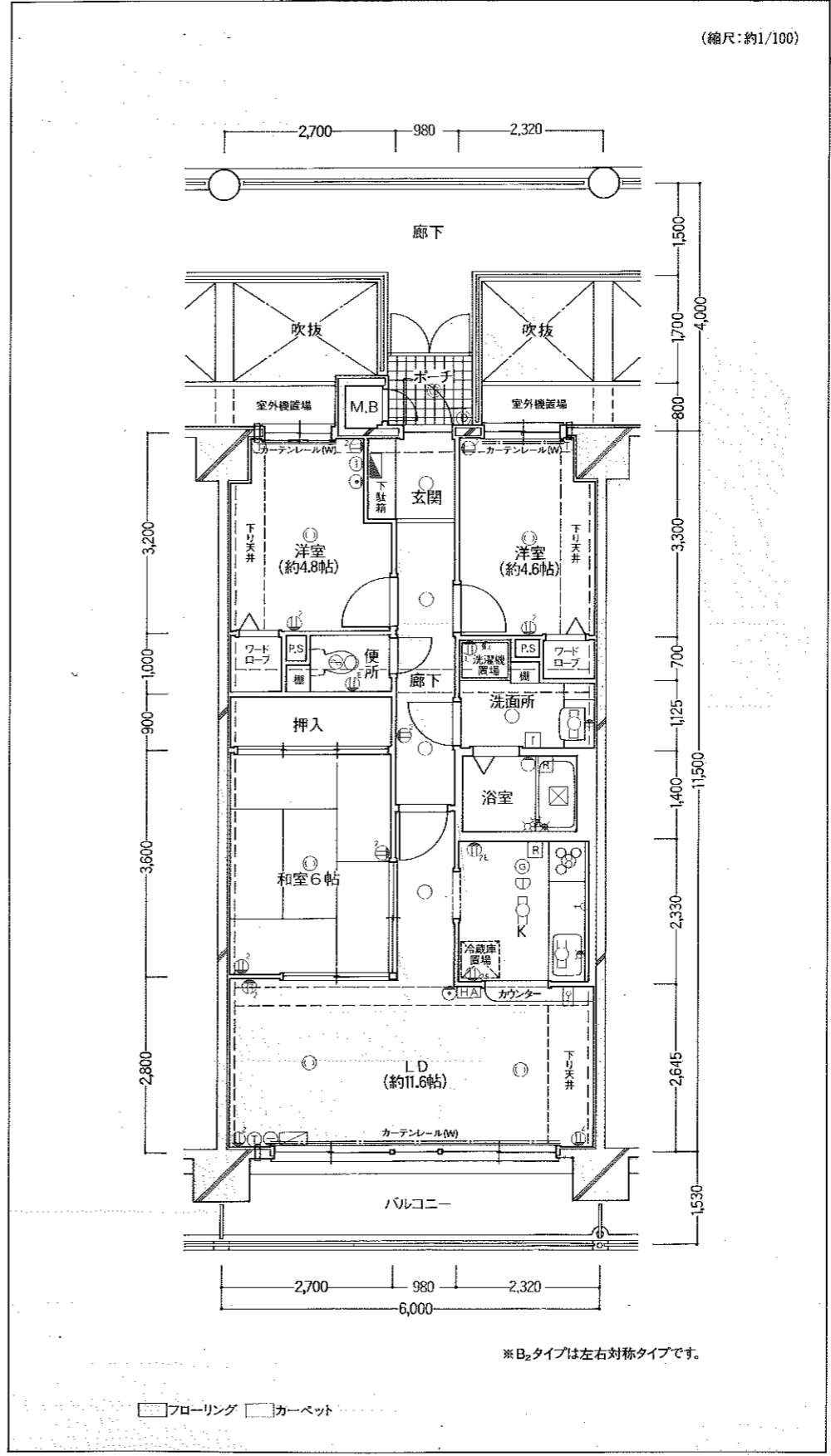


B₁

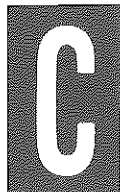
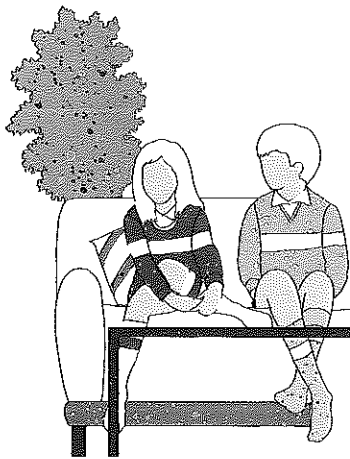
TYPE-3LDK (5戸)

- 住居専有面積…69.00㎡(20.87坪)
- バルコニー面積…9.18㎡(2.77坪)
- ポーチ面積…1.80㎡(0.54坪)
- 室外機置場面積…3.15㎡(0.95坪)

| | | | | | | |
|----|----------------|----------------|---|----------------|----------------|----------------|
| 6F | A ₂ | B ₂ | C | B ₂ | B ₁ | A ₁ |
| 5F | A ₂ | B ₂ | C | B ₂ | B ₁ | A ₁ |
| 4F | A ₂ | B ₂ | C | B ₂ | B ₁ | A ₁ |
| 3F | A ₂ | B ₂ | C | B ₂ | B ₁ | A ₁ |
| 2F | A ₂ | B ₂ | C | B ₂ | B ₁ | A ₁ |
| 1F | エントランス・駐車場 | | | | | |



- 蛍光灯
- Ⓣ クーラー用コンセント
- Ⓜ テレビ用アウトレット
- HA ホームセキュリティ
- ④ インターホン(子機)
- Ⓜ 電話用アウトレット
- Ⓡ 熱感知器
- R ガスリモコン
- Ⓜ 室内機
- F 浴室換気乾燥機リモコン
- Ⓜ 浴室換気乾燥機

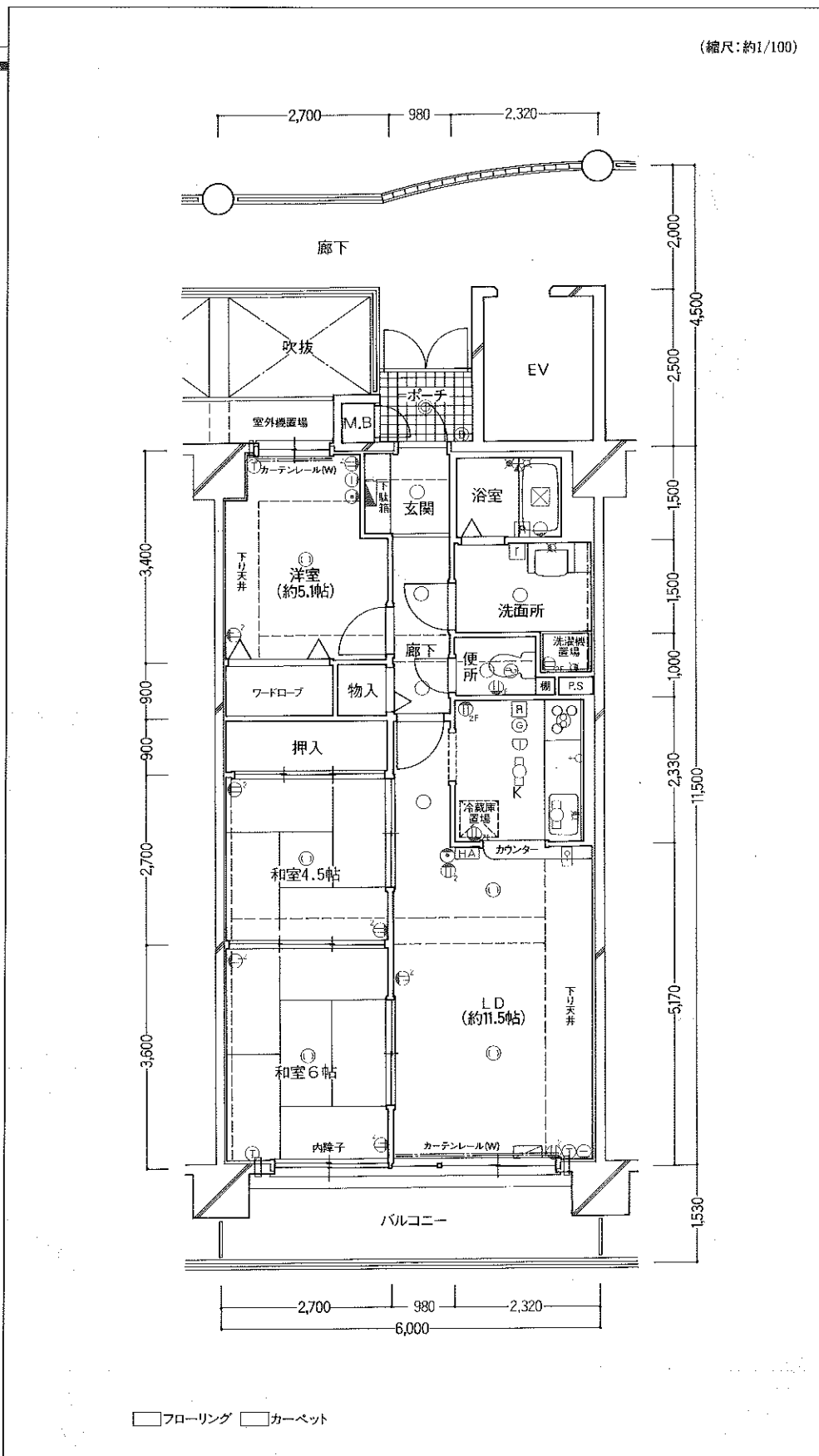


TYPE 3LDK (5戸)

- 住居専有面積…69.00㎡(20.87坪)
- バルコニー面積… 9.18㎡(2.77坪)
- ポーチ面積… 1.80㎡(0.54坪)
- 室外機置場面積… 1.52㎡(0.45坪)

| | | | | | | |
|---|----------------|----------------|---|----------------|----------------|----------------|
| 6 | A ₂ | B ₂ | C | B ₂ | B ₁ | A ₁ |
| 5 | A ₂ | B ₂ | C | B ₂ | B ₁ | A ₁ |
| 4 | A ₂ | B ₂ | C | B ₂ | B ₁ | A ₁ |
| 3 | A ₂ | B ₂ | C | B ₂ | B ₁ | A ₁ |
| 2 | A ₂ | B ₂ | C | B ₂ | B ₁ | A ₁ |
| 1 | エントランス・駐車場 | | | | | |

(縮尺:約1/100)



□フローリング □カーペット

《凡例》

- ② 2口コンセント ② アース付コンセント ② アース付2口コンセント ○ 白熱灯 ○ 壁灯 ○ ダウンライト ○ 引掛けシーリング □ 蛍光灯 ① クーラー用コンセント
- ⊖ テレビ用アウトレット [HA] ホームセキュリティ ① インターホン(子機) ② 電話用アウトレット ③ 分電盤 ○ ガスロック ⊕ 埋込みガスロック ④ シャワー付混合栓
- ⊗ 混合栓 ⊕ 換気扇 ③ ガス感知器 ④ 熱感知器 [R] ガスリモコン ⑤ 室内機 ⑥ 浴室換気乾燥機リモコン ⊗ 浴室換気乾燥機